

FRANZÖSISCHE  
KULTURTAG  
HOLZWICKEDE

2012

19. – 29. JANUAR

FREUNDKREIS  
HOLZWICKEDE-LOUVIERS E.V.  
Deutsch-Französische Gesellschaft Holzwickede



## Liebe Freunde der französischen Kultur,

mit diesem Programmheft präsentieren wir Ihnen erstmals eine enge Folge interessanter und ihrer Art nach unterschiedlicher Veranstaltungen in Holzwickede. Das starke Interesse an unseren Aktivitäten in der zurückliegenden Zeit hat uns angespornt, im Januar 2012 erstmals ein solch umfassendes kulturelles Angebot für Holzwickede zu erstellen. Dabei haben wir uns bemüht, die vielfältigen Aspekte unseres schönen Nachbarlandes Frankreich zu berücksichtigen. Und so sind wir zuversichtlich, dass auch Sie – ganz individuell – etwas nach Ihrem Geschmack finden werden. Schauen Sie vorbei, vertiefen Sie Ihre Kenntnisse über Frankreich und genießen Sie gemeinsam mit anderen das französische „savoir vivre“.

**Bienvenue à Holzwickede - Die Französischen Kulturtage 2012 warten auf Sie!**

**Jochen Hake**

Vorsitzender

**Ursula Pardemann**

Stellvertretende Vorsitzende





## „Ach, die Sterne sind am schönsten in Paris...“

*Literarische Lesung mit Dr. Burkhard Engel – Eröffnungsveranstaltung*

In den Zeiten militärischer Auseinandersetzungen im 19. und 20. Jahrhundert wuchs auch die Faszination, die Frankreich auf Deutschland ausübte. Paris wurde ein Sehnsuchtsort und politisches Ideal, die „wahre Hauptstadt des 19. Jahrhunderts“.

In geistreichen, mitunter ironischen Genrebildern schwärmten nicht nur Links-Intellektuelle, sondern auch Konservative für die Stadt. Das Frankreichbild deutscher Autoren: mit Texten voller Humor und Esprit von deutschsprachigen Schriftstellern lässt Burkhard Engel vom Cantaton Theater Erbach in dieser literarischen Lesung den Glanz von Paris aufleuchten.

**19. Januar 2012**  
Donnerstag

Ort	<b>Rausinger Halle</b>
Beginn	<b>19.00 Uhr</b>
Einlass	<b>18.30 Uhr</b>
Eintritt	<b>8€ (ermäßigt 5€)</b> inkl. Begrüßungsgetränk





## „100 Jahre Lehmbrucks Kniende“ – Paris 1911

*Ausstellungsbesuch Museum Lehmbruck Duisburg*

Die Ausstellung zum 100. Geburtstag dieser weltberühmten Skulptur lässt die Atmosphäre im Paris des frühen 20. Jahrhunderts wieder lebendig werden.

Wilhelm Lehmbruck lebte und arbeitete in dieser Zeit in der französischen Metropole unter Künstlern und Intellektuellen: im Café du Dôme, dem Treffpunkt der Pariser Bohème, in seinem Hinterhofatelier und in der legendären Salle 41 des Salon des Indépendants. Der Besucher erfährt eine audiovisuelle Zeitreise in das Paris vor 100 Jahren – alles im kulturellen Kontext dieser Zeit.

**20. Januar 2012**  
Freitag

Ort **Treffpunkt Bahnhof Holzwickede**

Beginn **08.45 Uhr**

Rückkunft ca. **16.00 Uhr**

Kosten **10€** zzgl. ca. **10€** Fahrtkosten (inkl. Führung und Eintritt)

Tel. Anmeldung notwendig über Telefon 02301-28 63 oder -53 03

## „Holzwickeder sehen ihr Frankreich“

*Bilderbogen Frankreich – mit leckeren französischen Häppchen*

Holzwickeder stellen an diesem Abend Frankreich vor, kurze Erlebnisberichte aus verschiedenen Regionen Frankreichs versprechen einen facettenreichen Abend voller unterschiedlicher Impressionen aus dem Partnerland: Von den Pariser Markthallen (Felix Hake) unternehmen wir eine Reise über die Bretagne – Ferieninsel Ile d’Yeu (Elisabeth Koke und Monika Horn) –, den Canal du Midi im Languedoc (Friso von Mack) bis zur Gourmethauptstadt Lyon (Franz Wiemann).

**20. Januar 2012**

Freitag

Ort **Rausinger Halle**

Beginn **19.30 Uhr**

Einlass **19.00 Uhr**

Eintritt **Frei**

aber Kartenreservierung notwendig

Immer da, immer nah.

**PROVINZIAL**  
Die Versicherung der Sparkassen

Ihr Versicherungsschutz in professionellen Händen.  
Direkt vor Ort.  
Die Provinzial – zuverlässig wie ein Schutzengel.

Ihre Provinzial-Geschäftsstellen



**Andreas Rienhoff**  
Sparkassenfachwirt  
Friedrich-Ebert-Straße 75  
59425 Unna-Königsborn  
Tel. 0 23 03 / 6 10 36  
rienhoff@provinzial.de



**Thomas Böckenbrink**  
Hauptstraße 26  
59439 Holzwickede  
Tel. 0 23 01 / 75 68  
boeckenbrink@  
provinzial.de



## Winterliches Bouleturnier

*Boulespiel ist bei fast jeder Wetterlage (außer Dauerregen) möglich*

Zusammen mit der Gruppe der freien Boulespieler in Holzwickede richten wir heute ein winterliches Bouleturnier aus. Bringen Sie bitte – falls möglich – eigene Kugeln mit; in gewissem Umfange stehen auch Leihkugeln zur Verfügung. Auf die besten Spieler warten drei Preise. Und angesichts der zu erwartenden Witterung gibt es bei dieser Gelegenheit keinen deutschen Glühwein, sondern französischen „Vin chaud“ (Für junge Teilnehmer auch Alkoholfreies).

Ort **Boulebahn im Emscherpark**

Beginn **14.00 Uhr**

Teilnahme **Kostenfrei**

Tel. Anmeldung erbeten  
unter 02301-1 23 51



## Chantons

*Offene Chorprobe (ca. 1 Stunde)*

Die Sängerinnen und Sänger des deutsch-französischen Singkreises präsentieren sich in einer offenen Chorprobe. Jeder Interessent ist herzlich eingeladen, als Gast dabei zu sein und zuzuhören.

**21. Januar 2012**

Samstag

Ort **Rausinger Halle**

Beginn **17.30 Uhr**

Einlass **17.00 Uhr**

Eintritt **Frei** (Eine Anmeldung ist nicht notwendig)



## „Es war einmal ein schwarzes Klavier..“

*Catherine Le Ray singt Barbara von Paris nach Göttingen*

Eine musikalische Reise von Paris über Brüssel nach Göttingen, mit Barbaras eigenen Chansons und von ihr gesungenem Liedgut, u.a. von Piaf, Brel, Moustaki aus der zweiten Hälfte des 20. Jahrhunderts. Barbara schrieb u.a. den Titel „Göttingen“ zur Versöhnung zwischen Frankreich und Deutschland. Ihre Chansons, zum Teil genial von Walter Brandin ins Deutsche übersetzt, werden von Catherine Le Ray in beiden Sprachen interpretiert. Die Präsentation basiert auf der Autobiografie Barbaras, der neben Piaf und Gréco größten Kultsängerin Frankreichs.

**22. Januar 2012**  
Sonntag

Ort	<b>Rausinger Halle</b>
Beginn	<b>17.00 Uhr</b>
Einlass	<b>16.30 Uhr</b>
Eintritt	<b>12€ (ermäßigt 10€)</b>





## „Warme Wunder für die kalte Jahreszeit...“

*Märchen und märchenhafte Geschichten aus Frankreich*

Für Odile Néri-Kaiser sind mündlich erzählte Geschichten wie Lieder. Ob Märchen aus der Tradition, ob Geschichten von heute – die Erzählerin aus Frankreich lässt die Worte leise tanzen. In ihren Geschichten bringt sie einen Hauch französischer Poesie, lässt die Sprache hinter der Sprache, die Sprache der inneren Bilder hörbar und spürbar werden.

Die deutsch-französische Erzählerin pendelt seit fünfzehn Jahren zwischen Stuttgart und ihrer alten Heimatstadt Lyon. Dabei entdeckt sie den Zauber von Märchen und Erzählungen immer wieder neu.

**23. Januar 2012**  
Montag

Ort **Alois-Gemmeke-Haus**

Beginn **20.00 Uhr**

Einlass **19.30 Uhr**

Eintritt **Frei**

aber Kartenreservierung notwendig





## „Die Normandie – Frankreichs grüne Provinz“

Landeskundlicher Dia-Vortrag von Ralf Petersen

Diese Dia-Reise in die reizvolle Normandie führt zu bekannten und verborgenen Sehenswürdigkeiten der Region. Neben den berühmten Seebädern Etretat, Honfleur und Deauville werden auch Rouen, Le Havre, Caen und Granville besucht – Abstecher führen an die Calvados-Küste, ins Tal der Auge und auf die Halbinsel Cotentin bis zur Landspitze von La Hague. Ebenso werden die kunstgeschichtlich bedeutsamen Orte Giverny und Bayeux, wie auch die kulinarischen Spezialitäten der Normandie – Calvados und Camembert – vorgestellt. Ralf Petersen wird auch heute mit seiner unterhaltsamen Vortragsweise überzeugen.

**24. Januar 2012**  
Dienstag

Ort	<b>Foyer der Sparkasse Unna in Holzwickede, Hauptstr. 29</b>
Beginn	<b>20.00 Uhr</b>
Einlass	<b>19.30 Uhr</b>
Eintritt	<b>Frei</b>

aber Kartenreservierung notwendig





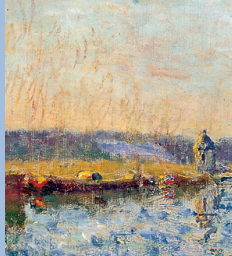
## „Alfred Sisley“

*Ausstellungsfahrt in das von-der-Heydt-Museum Wuppertal*

Zeit seines Lebens hat sich Alfred Sisley um die französische Staatsbürgerschaft bemüht – vergeblich. Aber obwohl der in Paris geborene Sohn britischer Eltern nie einen französischen Pass bekam, wird er wie selbstverständlich mit Monet, Renoir, Degas und Pissarro in einem Atemzug genannt. Wie Monet malte Sisley auch zum Teil in Serien, so gibt es zahlreiche Bilder, die an den Ufern der Seine entstanden, es gibt eine Reihe von jahreszeitlichen Landschaften: Sisley lebte in bescheidenen Verhältnissen, aber seine Werke gehören zu den größten Kostbarkeiten des Impressionismus.

**25. Januar 2012**  
Mittwoch

Ort	<b>Busabfahrt Parkplatz Edeka, Kirchstraße</b>
Beginn	<b>13.30 Uhr</b>
	Rückkunft ca. <b>19.00 Uhr</b>
Kosten	<b>28€</b> inkl. Busfahrt, Eintritt in die Ausstellung und Führung Anmeldung notwendig über Telefon 02301-28 63 oder -53 03





## Suzanne Bohn: „Die Literaturcafés in Paris“

*Geschichte und Geschichten vom „Procope“ bis zum „Flore“ – Vortrag in Französisch*

Freuen Sie sich auf Geschichten aus dem alten Saint-Germain-des-Prés, dem Viertel der Literaten, und anderen bekannten Quartiers der Seine-Metropole: Suzanne Bohn lässt mit ihren Reflektionen über die altbekannten und geschichtsträchtigen Literaturcafés von Paris viele Erinnerungen aufleben: La Rotonde, Les Deux Magots, La Closerie des Lilas, Le Lipp, Le Café de Flore oder das Le Procope. Sie berichtet von den Cafés und ihren Schicksalen, aber auch von ihren Besuchern und bekannten Pariser Literaten.

*Une soirée à ne pas manquer...!*

**26. Januar 2012**  
Donnerstag

Ort **Gaststätte "Zum Dorfkrug"**

Beginn **20.00 Uhr**

Einlass **19.30 Uhr**

Eintritt **Frei**

aber Kartenreservierung notwendig





## „Alfons – Mein Deutschland!“

*Ein französischer Kabarett-Abend – Alfons versucht, die Deutschen zu verstehen.*

Alfons, Kultreporter der ARD und **„Frankreichs strahlendster Export seit dem Castor-Transport“**, hat sich mit seinem Puschelmikrofon in seinem neuesten Programm eine schier unlösbare Aufgabe gestellt: Alfons versucht, die Deutschen zu verstehen. Dafür ist Alfons quer durchs Land gereist. Er hat unter anderem einen Schrebergartenverein besucht, hat bei einem Betriebsausflug mitgemacht und die deutsche Erotik zwischen Behörden und Messeständen gesucht. Dabei hält er uns Deutschen auf charmante Weise den Spiegel vor. „Alfons – mein Deutschland!“ – ein Programm für Kopf, Herz und für die Lachmuskeln!

**27. Januar 2012**  
Freitag

Gemeinschaftsveranstaltung  
mit der Gemeinde Holzwickede

Ort	<b>Forum im Schulzentrum</b>
Beginn	<b>20.00 Uhr</b>
Einlass	<b>19.00 Uhr</b>
Eintritt	<b>15€ (ermäßigt 12€)</b>

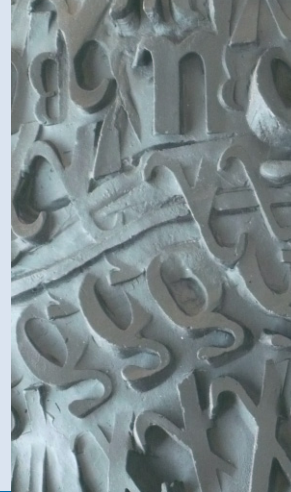


## Französischer Vorlesewettbewerb

*Finale Auswahlrunde – unterstützt vom Bücherzentrum Unna*

Gemeinschaftsveranstaltung mit dem Clara-Schumann-Gymnasium Holzwickede

Das Clara-Schumann-Gymnasium führt erstmals einen Vorlesewettbewerb in französischer Sprache durch. Zur Endausscheidung treffen sich heute Morgen die teilnehmenden Schülerinnen, Schüler und Gäste. Vorher wird ein Croissant-Frühstück angeboten. Die drei Besten werden vom Freundeskreis mit Preisen ausgezeichnet.



## Elsässer Abend

An diesem eher sehr geselligen Abend lassen wir uns Elsässer Spezialitäten schmecken. Dazu gehören klassisches Sauerkraut mit deftigen Beilagen und ein leckerer Weißwein aus der Region. Und ansonsten lassen Sie sich einfach überraschen!

Ort	<b>Schülercafé des CSG</b>
Beginn	<b>10.00 Uhr</b>
Eintritt	<b>Frei</b>

**28. Januar 2012**  
Samstag

Ort	<b>Rausinger Halle</b>
Beginn	<b>19.30 Uhr</b>
Einlass	<b>19.00 Uhr</b>
Eintritt	<b>17,50€ (ermäßigt 15€)</b> inkl. Essen und Dessert



## Deux pour la route...

*Uli Bär, Kontrabass & Felix Krampen, Gitarre – Hommage an die Musikmetropole Paris  
– Abschlussveranstaltung der Französischen Kulturtage 2012 –*

Mit viel musikalischer Reiselust gehen die beiden Musiker neue musikalische Wege, immer auf der Suche, ihren Horizont zu erweitern. Ein Schwerpunkt ihres Reisegepäcks werden Kompositionen von Musikern sein, die eine Zeitlang in der Musikmetropole Paris gelebt und gearbeitet haben. Dabei klingt der harmonisch-melodische Inhalt der ausgewählten Stücke von Fauré, Piazzolla, Eriquiaga und Bach immer frisch und lebendig. Durch gekonntes Entertainment erfährt das Publikum viel über Jazz-, Tango-, Klassik- und Filmgeschichte.

**29. Januar 2012**  
Sonntag

Ort	<b>Ev. Kirche Opherdicke</b>
Beginn	<b>17.00 Uhr</b>
Einlass	<b>16.30 Uhr</b>
Eintritt	<b>8€</b>





## Anmeldungen bzw. Kartenbestellungen

Karten zu den kostenpflichtigen Veranstaltungen:

- Direkt gegen Barzahlung im Bürgerbüro der Gemeinde Holzwickede, Allee 4, zu den Öffnungszeiten (Mo. – Fr. 8.30 – 12 Uhr • Mo., Di., Do. auch 13.30 – 15.30 Uhr)
- Telefonisch beim Freundeskreis Holzwickede-Louviers e.V. unter 02301-28 63 oder 02301-53 03. Karten werden Ihnen postalisch zugesandt bzw. hinterlegt, wenn wir den Kostenbeitrag abbuchen dürfen oder Sie vorher überweisen.
- Per e-mail unter [info@freundeskreis-holzwickede-louviers.de](mailto:info@freundeskreis-holzwickede-louviers.de) oder unter [Hake-Holzwickede@t-online.de](mailto:Hake-Holzwickede@t-online.de) bestellen. Bitte achten Sie auf eine Bestätigung per e-mail.

**Freundeskreis Holzwickede-Louviers e. V.**  
*Deutsch-Französische Gesellschaft Holzwickede*  
Postfach 1168  
59434 Holzwickede  
[info@freundeskreis-holzwickede-louviers.de](mailto:info@freundeskreis-holzwickede-louviers.de)  
[www.freundeskreis-holzwickede-louviers.de](http://www.freundeskreis-holzwickede-louviers.de)

### **Achtung!**

**Für die Veranstaltungen, die kostenfrei sind, aber reserviert werden müssen (beachten Sie hierzu die Hinweise bei den jeweiligen Veranstaltungen), erhalten Sie die kostenlosen Reservierungskarten ausschließlich telefonisch unter 02301-28 63 und -53 03 oder per mail über eine der o.a. mail-Adressen. Sie sind im Bürgerbüro also nicht erhältlich.**

**Jetzt Finanz-Check machen!**

**Das Sparkassen-Finanzkonzept: ganzheitliche Beratung statt 08/15.**

Individuelle Lösungen statt 08/15. Mit dem Sparkassen-Finanzkonzept stimmen Sie alle Finanzbausteine optimal aufeinander ab und erhalten eine flexible Rundum-Strategie für Ihre finanzielle Zukunft. Jetzt Termin vereinbaren! Mehr Informationen unter [www.sparkasse-unna.de](http://www.sparkasse-unna.de).

**Sparkasse Unna**

Für die Unterstützung durch die verschiedenen Sponsoren und Organisationen bedanken wir uns sehr herzlich. Ihr **Freundeskreis Holzwickede - Louviers e.V.**

